



STYRELSEN FOR
UNDERVISNING OG KVALITET

Oplæg til paneldebat

Erhvervsuddannelserne

Flemming Kastbjerg

8. marts 2024



1

Matematikvejledning på erhvervsuddannelserne

- Der findes ikke matematikvejledere eller matematikvejledning på erhvervsuddannelserne
- Ekspertgruppe (2022) efterspørg matematikvejledere
 - Alle skoler skal have mindst én matematikvejleder (kan deles)
 - Oprettelse af ny vejlederuddannelse
- Eksempler på funktioner
 - Facilitere et systematisk samarbejde mellem matematiklærerne om udvikling af undervisningen.
 - Skabe og vedligeholde internt og eksternt netværk, herunder forestå samarbejde med lokale grundskoler m.fl.



2

2

Identifikation og tidlig indsats

- Det er afgørende at identificere elever i matematikvanskeligheder tidligt.
- På erhvervsuddannelserne modtager vi en stor del af de elever, som har præsteret lavest i grundskolens bundne prøver i matematik.
- 37 pct. af eleverne angiver, at "*min viden i matematik var ikke god nok*" som medvirkende årsag til deres frafald.
- **Udfordring** – manglede overlevering fra grundskole til erhvervsuddannelse

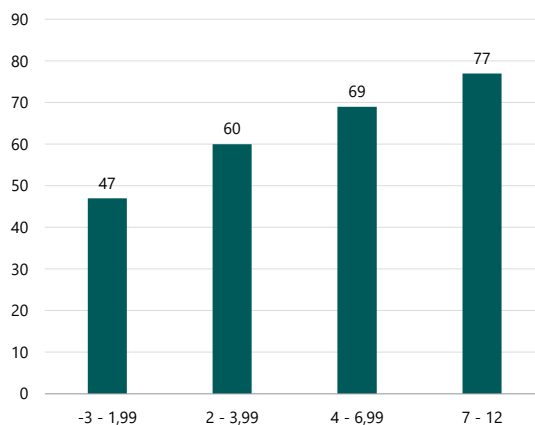


3

3

Gennemførelsesrate på erhvervsuddannelserne

Andele af elever, der har gennemført en erhvervsuddannelse ultimo september 2011, afhængigt af deres gennemsnitlige eksamenskarakterer i matematik ved 9. klasses afgangsprøve i 2002.



"Folkeskolekarakterer og succes på erhvervsuddannelserne", ROCKWOOL Fonden 2013

4

4

Differentiering og inklusion

- Elever i matematikvanskeligheder har ofte brug for en differentieret tilgang til undervisningen.
 - Inkluderende undervisning bør fokusere på at møde elevernes forskellige behov og skabe et positivt læringsmiljø.
 - Differentiering kan bl.a. omfatte varierede undervisningsmetoder, arbejdsformer og materialer.
 - På erhvervsuddannelserne arbejdes meget med anvendelsen af matematik mere end matematiske færdigheder.
- **Udfordring**
 - Vejledende undervisningstid
 - Flere niveauer på samme hold
 - Flere uddannelser på samme hold
 - Undervisningsmaterialer laves selv



5

5

Forventninger og overgang

- Forståelsen af forventningerne ved et skifte fra grundskolen til erhvervsuddannelserne er vigtig.
 - Der arbejdes både med matematikkens egen faglighed med også en erhvervsfaglighed i relation til deres uddannelse.
 - Højt præsterende elever kan opleve vanskeligheder.
- **Udfordring**
 - Der er ikke tradition for samarbejde mellem grundskoler og erhvervsskoler
 - Erhvervsskolerne har et stort opland



6

6

Relationer

- Egmont Rapporten 2023 peger på at relationen mellem elev og lærer er rigtig vigtig.
- **Udfordring** - Det er lettere at danne relationer til en faglærer



7

7

“Min lærer nu er flink og glad og smiler, selvom jeg hver time beder ham om hjælp”

Bertram

8

8

“Jeg kan godt lide min nye lærer. Det har været rart med en ny start”

Agnes

9

9

“Det var rigtig godt for mig, at der i specialklassen var to lærere og mere ro og tid”

Jonathan

10

10

