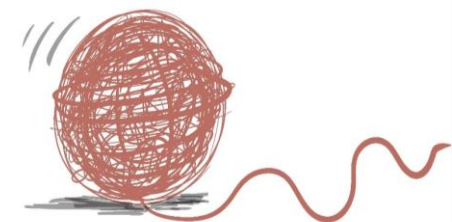


# Netværksdag for kommunale konsulenter

Årets tema:  
Konsulentopgaven - at  
gribe og omsætte  
anbefalinger,  
nationale initiativer  
samt skubbe til  
udvikling og  
implementering i  
skolernes praksis

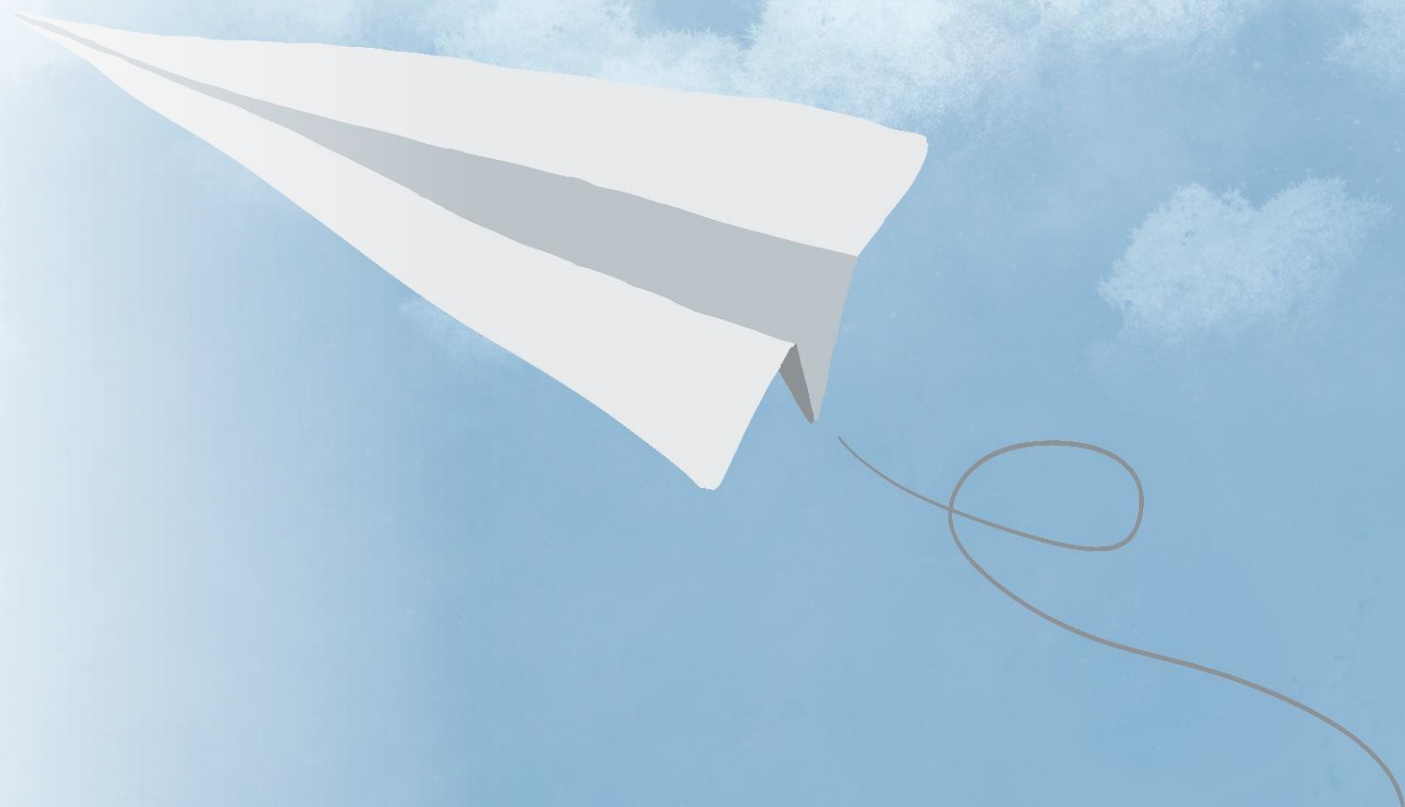


FORDI X ALTID VAR 10



# Velkommen og indflyvning

- Rammesætning
- Praktiske oplysninger



$$44 + 31 = 66$$

Få opgaven  
til at passe  
ved at gøre  
alle cifre  
enten 1  
større eller  
1 mindre

F.eks.  
 $55 + 42$   
 $= 75$

Er der  
mere end  
én  
løsning?

Kan I få  
det til  
at  
lykkes?

Er der  
andre  
opgaver af  
den slags?

Matematisk  
undersøgelse

Perspektiver på  
hvordan kommunale  
konsulenter får  
NCUMs forskning  
til at blive til  
virkelighed -  
"ønsker og  
drømmescenarier"

V/ Morten Blomhøj

The logo for NCUM (National Center for Urban Management) is located in the bottom right corner. It consists of the letters 'NC' stacked above 'UM' in a bold, dark green, sans-serif font. The text is enclosed within a white rectangular box with thin vertical lines on the left and right sides.

# Gruppedrøftelse

En mulighedsvej (grøn)

En barrierevej (pink)

**Perspektiver på  
implementering  
af tal- og  
algebra strategi**

V/Thomas Kaas

# Gruppedrøftelse

En mulighedsvej (grøn)

En barrierevej (pink)

**Perspektiver på  
kommunernes  
understøttelse af  
opmærksomhed på børn  
med høj begavelse i en  
matematiskfaglig  
sammenhæng**

V/Mikkel Nørgaard Helle Vaabengaard Pedersen, STUK



# Gruppedrøftelse

En mulighedsvej (grøn)

En barrierevej (pink)



## Så er der madpakker

Der må ryges, småfises  
og spises syrlige  
drops...

... Eller hvad I ellers  
finder på

**Perspektiver på  
konsulentrollen -  
To be an inbetweener**

V/Maiken Timmerby og Iben Møller Pedersen PPR &  
Videncenter, Esbjerg Kommune

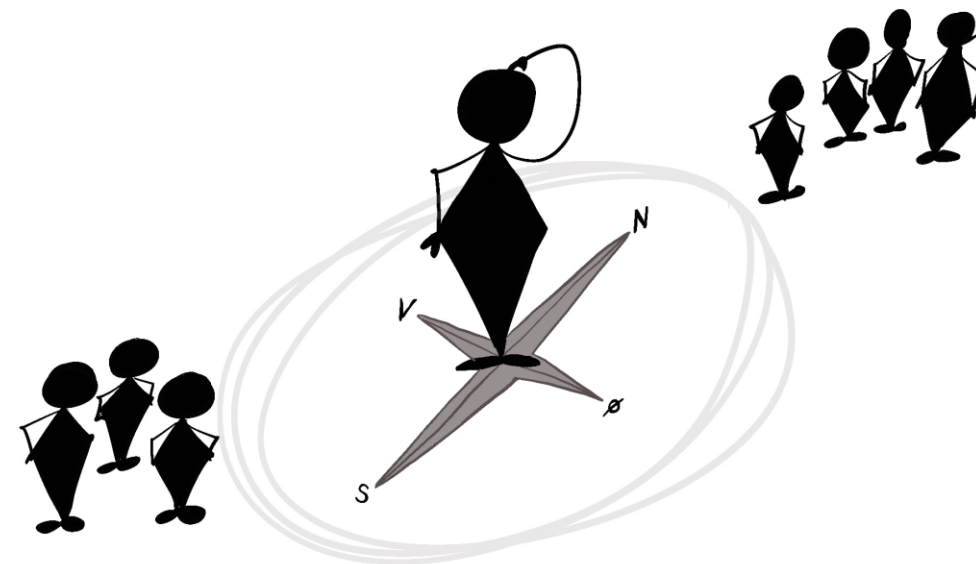
# Definition af inbetweener

---

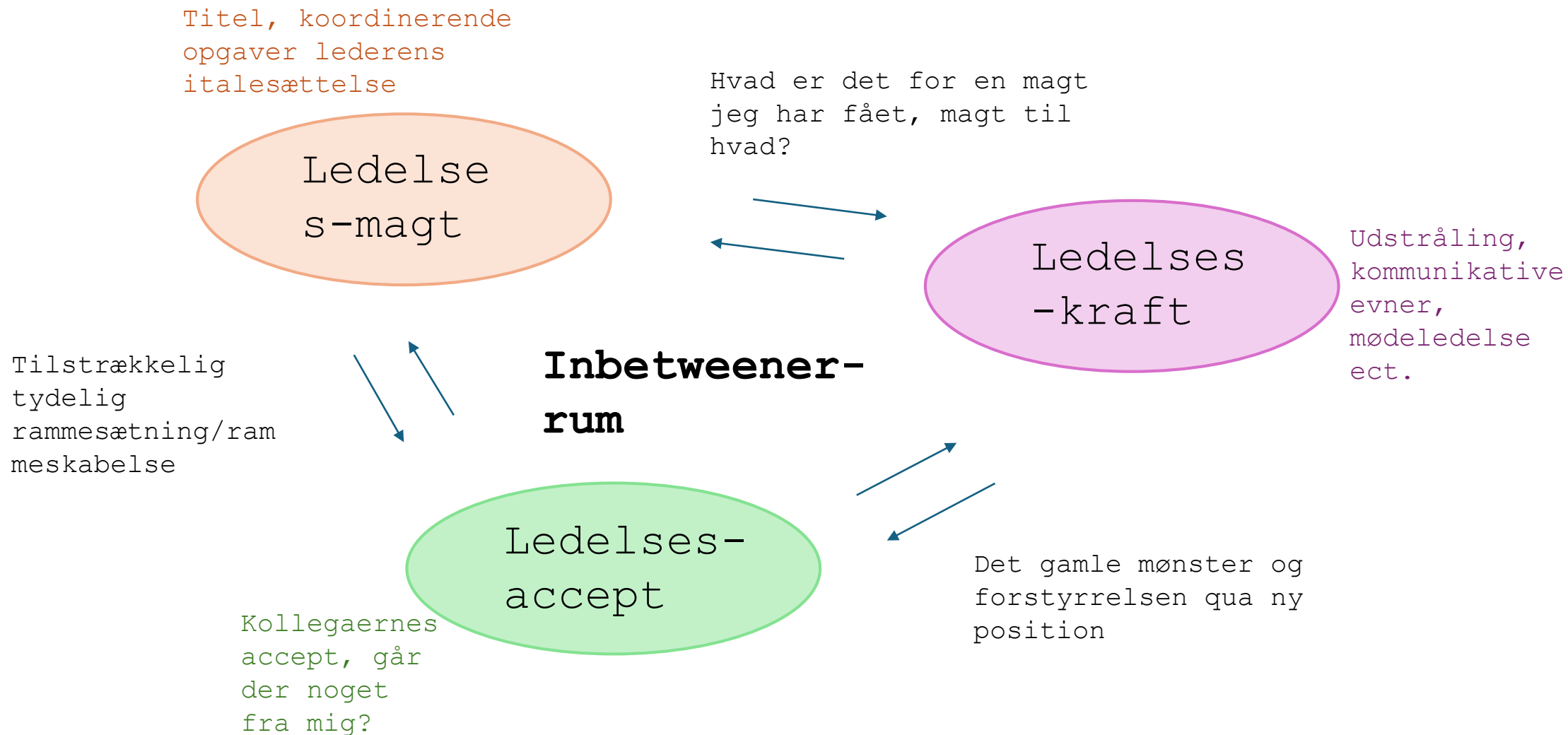
Begrebet "inbetween" beskriver på samme tid en både - og, en hverken - eller position.

Det er en position, hvor medarbejderen står mellem en formel ledelsesposition og en medarbejderposition. Med andre ord står medarbejderen mellem at være leder og ikke leder.

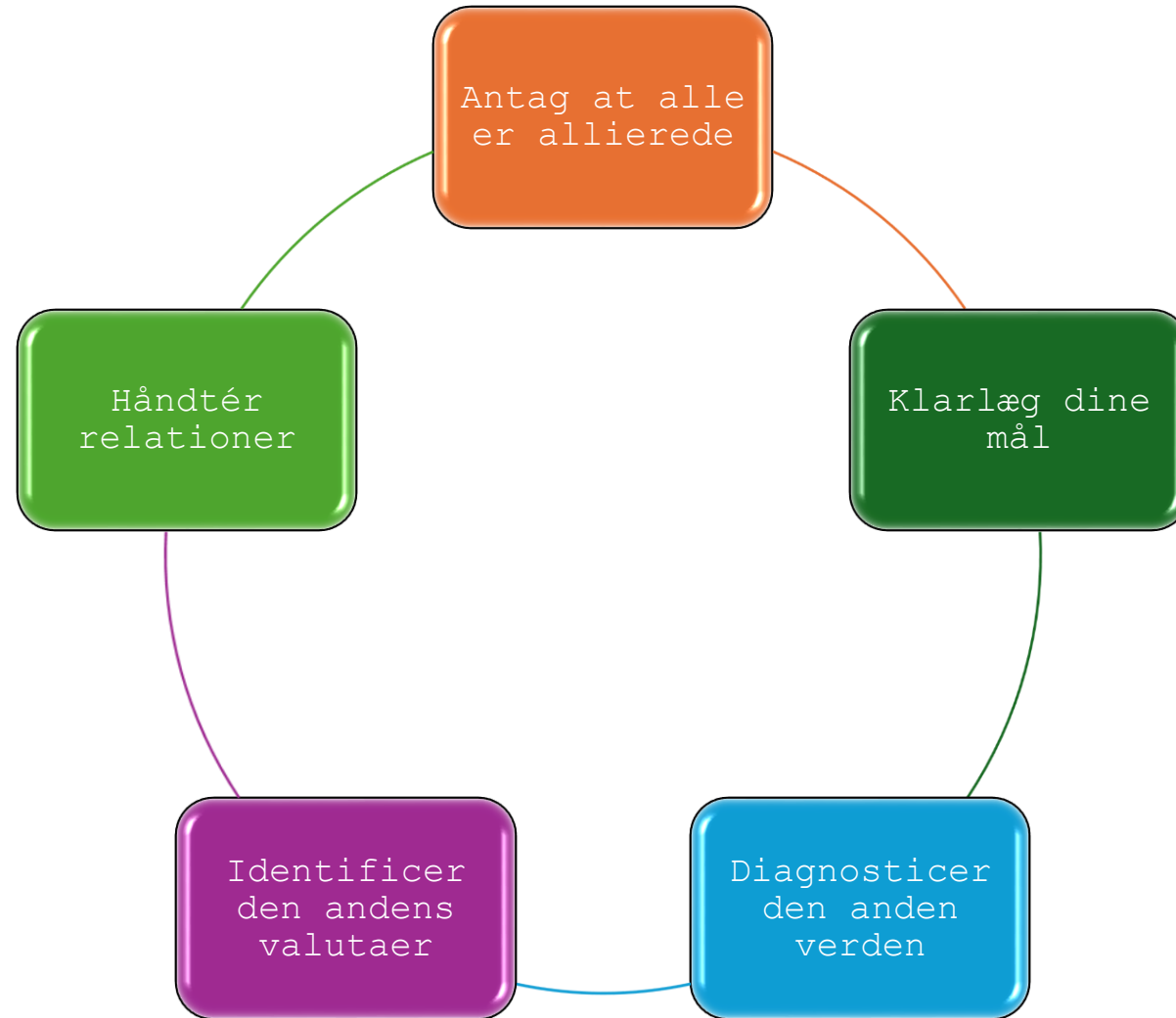
Det er dermed en ny rolle med mulighed for at mikse de to positioner, og derved skabe og etablere en position udenfor eller på tværs af allerede etablerede positioneringsmuligheder.



# Inbetweener-rummet



# Cohen Bradford model - indflydelse uden ledelsesmagt





# Motivation - selvbestemmelsesteorien

## Indre motivation:

At gøre noget af lyst, fordi handlingen er tilfredsstillende i sig selv. Mere kraftfuldt end ydre motivation.

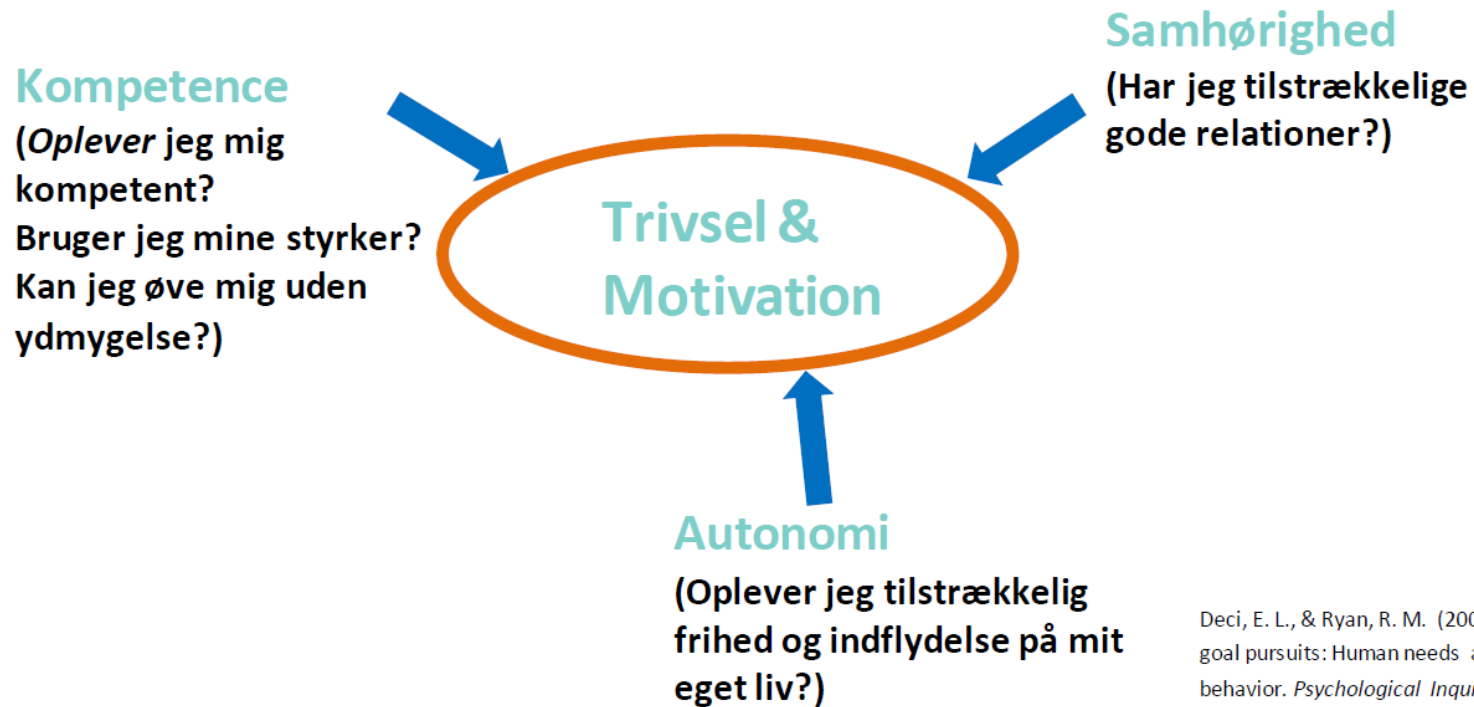
## Ydre motivation:

At gøre noget med henblik på at opnå eller undgå noget.



# Motivation - selvbestemmelsesteorien

SDT behovspsykologi =  
opfyldelse af basale psykologiske behov



Deci, E. L., & Ryan, R. M. (2000). The 'what' and 'why' of goal pursuits: Human needs and the self-determination of behavior. *Psychological Inquiry*, 11, 227-268  
Se mere: [www.selfdeterminationtheory.org](http://www.selfdeterminationtheory.org)



# Motivation – selvbestemmelsesteorien



1. **Autonomi** (at sidde i førersædet i eget liv): At handle ud fra egne værdier og interesser, og at man selv er forfatter til egne handlinger. Handle i overensstemmelse med ens sande indre selv (autencitet). Ikke uafhængighed
2. **Kompetence** (at udrette noget, føle sig kompetent): handling → virkninger, self-efficacy (Bandura, 1997). Et mestringsbegreb – vigtigt med tiltro til egne evner og føle sig sikker og effektiv i forhold til den opgave, man skal løse. Positiv feedback kan medvirke til at dække behovet og på den måde bidrage til indre motivation, mens negativ feedback har den modsatte effekt.
3. **Tilhørsforhold** (relatedness, at opleve varmt fællesskab og forbundet med andre): venskab og kærlighed, give-modtage – føle sig som en del af noget større end sig selv

Dækkes disse tre, får vi *flourishing*, eudaimonia (Ryan, Huta & Deci, 2008)

# Gruppedrøftelse

En mulighedsvej (grøn)

En barrierevej (pink)



## Hvad og hvor mange er der i kassen?

- Et forkert svar
- Et realistisk svar
- Et skørt svar

# Challenge-framing – How might we...?



→ Hvad er problemet?

→ Hvorfor er det et problem?

→ Hvem er det et problem for?

→ Hvordan kan vi...?

Hvad er problemet?

Hvorfor er det et problem?

Hvem er det et problem for?

Hvordan kan.../How might we...? (skal indholde hvad, hvorfor og hvem)?

Drøft dagens mulighedsveje og barriereveje, og find frem til forskellige problemstillinger ift. at gribe og omsætte anbefalinger, nationale initiativer samt skubbe til udvikling og implementering i skolernes praksis.

### **Beslut jer for en enkelt case at lave øvelsen på.**

Brug 5 minutter på at sætte post-its på det første felt med mulige svar på "hvad er problemet?".

Husk at arbejde hurtigt, og sæt mange bud på.

Man må gerne have dialog undervejs, bare I husker at dokumentere alt, I siger på post-its.

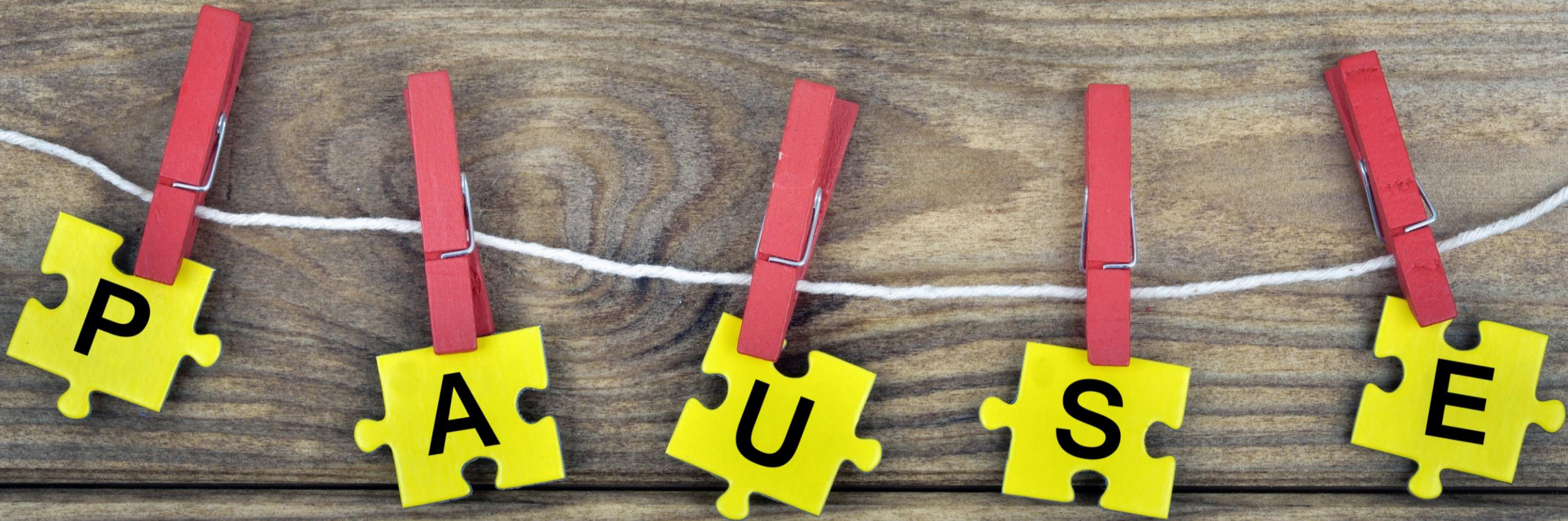
Brug herefter 5 minutter på at drøfte "hvorfor det er et problem", og efterfølgende 5 minutter på, "hvem det er et problem for".

Omskriv til sidst til én sætning, der starter med **"hvordan kan..."**

Omvendt  
brainstorm







**P**

**A**

**U**

**S**

**E**





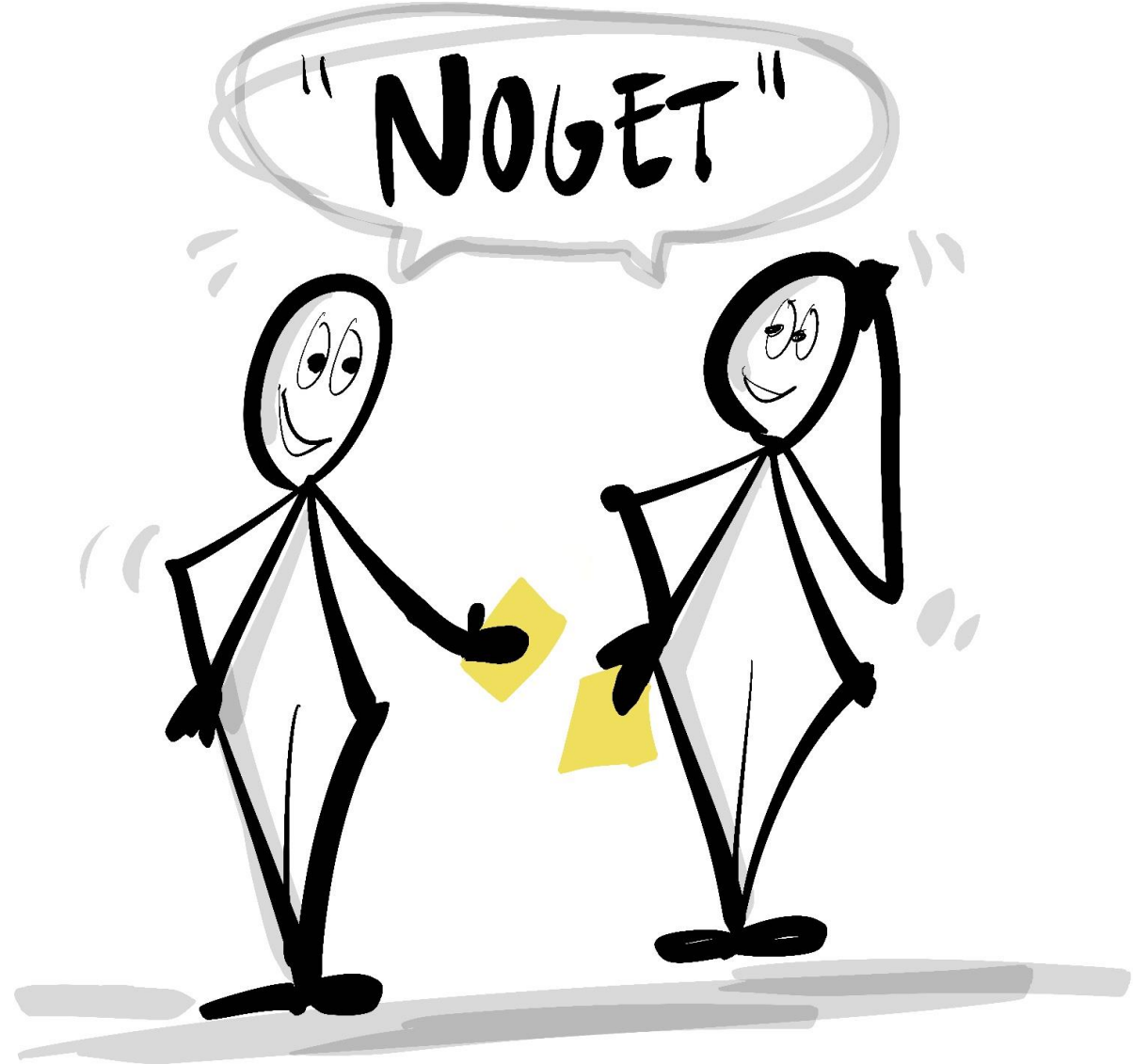
Omvendt  
brainstorm:  
Tilbage til  
virkeligheden

Omskriv alle omvendte løsninger

Skriv derefter ideer, holdninger  
og opmærksomhedspunkter, på post  
its og hæng på de enkelte  
*"hvordan kan vi...-dilemmaer"*



Quiz & byt



Opsamling og det videre arbejde

